

GRA TIRRY PATAXÓ
FISMO
EMER
GENTE

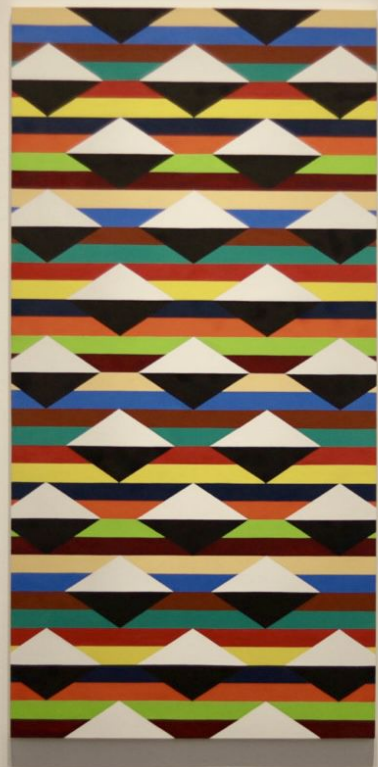
@guerreiro.mugo

CANA GALERIA DE ARTE.

os C Filho Nanado

525

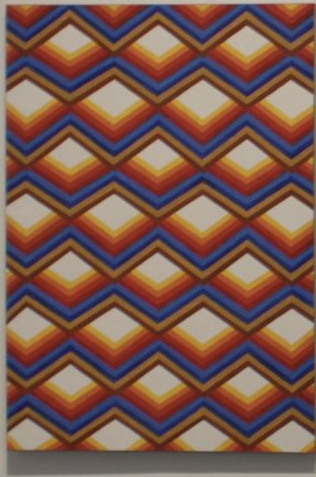




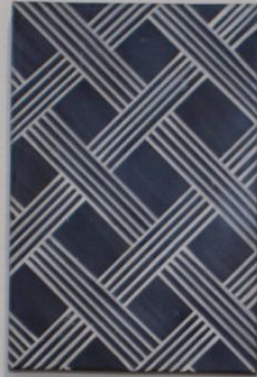




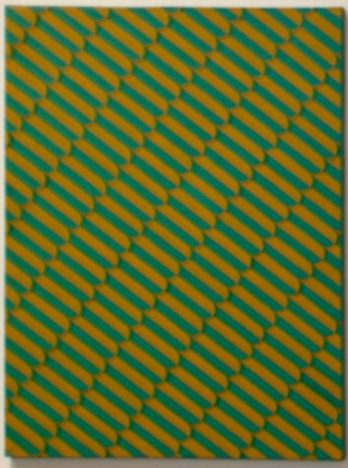












FICHA TÉCNICA
Tirry Pataxó
GRAFISMO EMERGENTE
13 de fevereiro – 11 de abril

Curadoria
Adriana Nakamura

Comissão Curatorial
Adriana Nakamura
André Sheik
O Bastardo

Diretor Executivo
Alberto Saraiva

Gerente Administrativo e Financeiro
Celina Martins

Coordenador de Produção
Hugo Bianco

Produção
Renan Lima
José Carlos Silva Teixeira

Coordenador de Comunicação
Lucas Bueno

Designer
Ingrid Pimenta

Videomaker
Luanna Belmont

Assessoria de Imprensa
Mônica Villela

Iluminação
Rogério Emerson

Montagem
KBdim

Sinalização
Gouvea Artes

Coordenação
Maria Heide

Educação
Patrícia Chaves

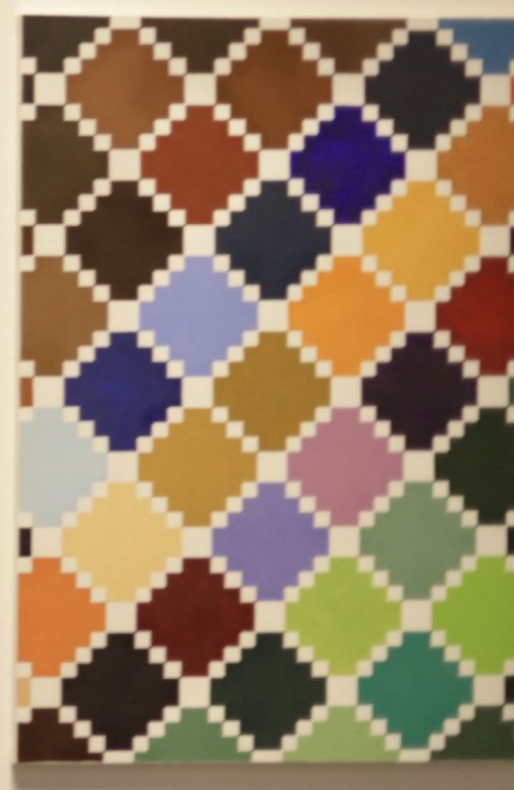
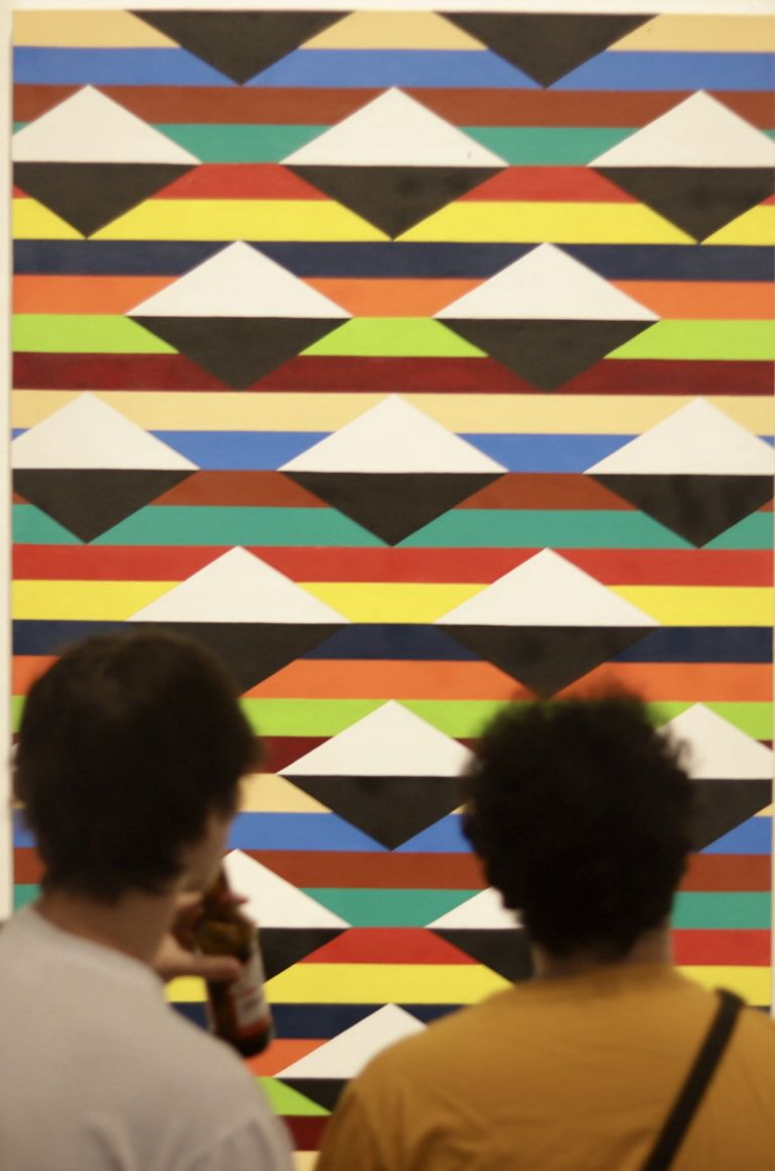
AMEAV

Presidente
Marcelo Vianna

Vice-presidente
Eugênio Paes

Conselheiros
Alvaro Piqueiro
Gustavo M. Lima
Carlos Roberto
Max Perlin







Abrimos nosso calendário expositivo de 2025 apresentando o artista, formado pela Escola de Artes Visuais do Parque Lage, Tirry Pataxó. “Apaixonado pela natureza e suas (milhões) de geometrias”, nas palavras dele, essa exposição, inédita, reúne grande parte da produção de Tirry nos últimos anos. Nascido no Rio de Janeiro, indígena pataxó, desde jovem exercita a criatividade, apresenta inventividade e registra todo o simbolismo identitário de sua existência, luta e ancestralidade em práticas artísticas que transcendem a definição habitual de um cotidiano de fazer manual. Ao trazer para a Capelinha a exposição “Grafismo Emergente”, convocamos esse imenso público que visita diariamente o Parque Lage e sua grande porção de floresta preservada, a uma imersão interpretativa e a construção de novos olhares para esses grafismos que emergem de muito estudo, sensibilidade e posicionamento cultural e político diante de diferentes territórios e experiências de artistas indígenas, como Tirry Pataxó.

As obras selecionadas para compor essa sua primeira exposição individual foram produzidas e motivadas pelas suas memórias de um ofício ancestral, pelo desenvolvimento autoral de pesquisa e prática pictórica que reúne, em telas de tamanhos variados, estudos de planos, pontos, retas, cores e composições que associam grafismos e geometrias em uma formação emergente de novos olhares para diferentes pontos de observação sobre a vida e a natureza.

O olhar sensível de Tirry, materializado na visualidade que ele brilhantemente cria em suas obras, é um convite à reflexão, ao respeito, ao reconhecimento e à reverência aos povos indígenas, especialmente os artistas, para despertar uma nova consciência coletiva e de práticas artísticas no campo cultural.

Adriana Nakamuta
Curadora

GRA^{TIRRY PATAXÓ} FISMO EMER GENTE

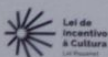
@guerreiro.mugo

CONTATO CANA GALERIA DE ARTE:

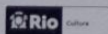
Ronaldo Simoes C Filho Nanado
+55 21 995 115 516

Carol Olinto
+55 21 988 303 525

APOIO



GRANADO
RIO DE JANEIRO



PRODUÇÃO



ESCOLA DE ARTES VISUAIS
DO PARQUE LAGE

parquinho
lage

AMEAV



Secretaria de
Cultura e Economia
Criativa



GOVERNO DO ESTADO
RIO DE JANEIRO

REALIZAÇÃO

MINISTÉRIO DA
CULTURA

