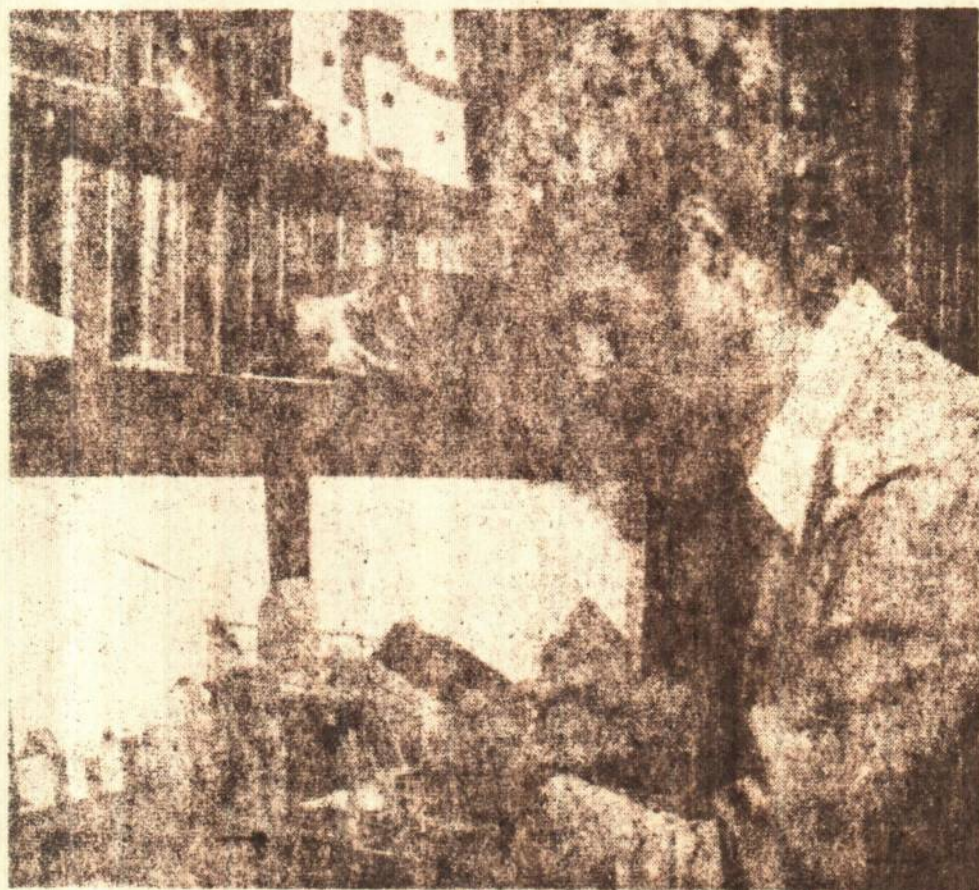


Rio Show / ROTEIRO

EICHBAUER E LINA BO BARDI



Hélio Eichbauer

Quando Rubens Gerchman assumiu a direção da Escola de Artes Visuais, no Parque Lage, uma de suas primeiras decisões foi criar a Oficina do Corpo — um laboratório onde os alunos dos mais diferentes cursos pesquisassem toda a expressividade do corpo humano e sua função no espaço.

A Oficina do Corpo foi inaugurada ontem, com o início do curso de Hélio Eichbauer e Lina Bo Bardi. E, durante um mês e meio, quarenta pessoas, das mais diferentes origens, passarão as manhãs no Parque Lage, num trabalho de descoberta das suas tradições, suas crenças, sua identidade.