

PARQUE LAGE ESCOLA DE ARTES VISUAIS DO PARQUE LAGE

SECRETARIA DE ESTADO DE CULTURA DO RIO DE JANEIRO
DEPARTAMENTO GERAL DE ESCOLAS DE ARTE

Agora o Parque Lage é nosso.

O direito de uso da Mansão dos Lages e dos 147.000 m² de área verde, está garantido à Escola de Artes Visuais desde maio, por 10 anos.

Serão as novas administradoras do parque: A AMEAV - Associação dos Amigos da Escola de Artes Visuais e a Secretaria Estadual de Cultura.

A AMEAV estará lançando nesse semestre, uma campanha para captação de recursos para a restauração e conservação do conjunto arquitetônico, que possibilitará a criação de um parque cultural.

Associe-se à AMEAV

2o. SEMESTRE 1992

CURSOS

imagem técnica · teoria e história da arte · crianças e jovens
3 dimensões · gravura · desenho · pintura · intermídia

A Escola de Artes Visuais, fundada em 1975, e funcionando no Parque Lage desde então, completa em 1992 17 anos de atividades na área cultural, reconhecida pela comunidade.

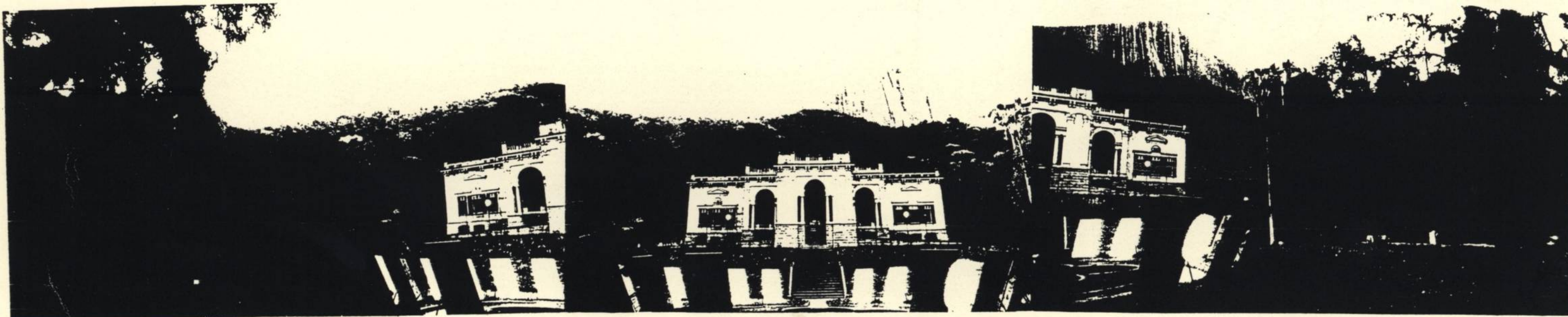
Um perfil de escola aberta formou-se ao longo de seis administrações que dão continuidade a uma linha de atuação vinculada à arte contemporânea e a um conceito ampliado de escola como centro cultural.

Organizada sob uma estrutura de cursos livres, sem obrigatoriedade curricular, a EAV oferece cursos nas áreas de desenho, pintura, escultura, gravura, fotografia e vídeo, teoria e história da arte, intermídia, além de um núcleo especial para crianças e jovens, todos ministrados por artistas atuantes.

Atendendo à sua vocação comunitária, a EAV, anualmente, oferece ao público uma programação ampla de exposições, debates e conferências, cursos extras de curta duração, projeções de filmes e vídeos, atividades de fim-de-semana e outros eventos e experimentações.

Lugar de encontro, a EAV, localizada em uma área verde de 147.000 m², abriga ainda uma biblioteca de arte, cantina, papeleria, e uma loja de produtos EAV.

Nesse semestre, teremos em agosto, um programa especial dedicado ao Mês da Fotografia, com cursos extras, workshops, palestras, filmes e exposições.



R. Jardim Botânico, 414 Rio de Janeiro CEP 22.461-000 Telefone 226.1879.

PARQUE LAGE ESCOLA DE ARTES VISUAIS DO PARQUE LAGE

2o. SEMESTRE DE 1992

A ESTRUTURA:

Os cursos se encontram distribuídos em dois módulos:

Módulo I - Introdução;
Módulo II - Desenvolvimento.

1. MÓDULO I - INTRODUÇÃO:

Cursos teóricos e práticos a um nível introdutório, divididos em:

a. CURSOS BÁSICOS E INSTRUMENTAIS:

Cursos de caráter introdutório, gerando suporte teórico e prático, fundamentais à formação do aluno.

História da Arte Moderna e Contemporânea

Viviane Matesco
quartas das 17:30 às 19:30 hs

História Geral da Arte

Cristina Pape
quintas das 19:30 às 22:30 hs

Questões da História da Arte

Fernando Cochiari
quintas das 9:30 às 12:30 hs

Estética - Fundamentos

Fernando Cochiari
terças das 9:30 às 12:30 hs

Desenho - Forma - Estrutura

Isabella Sá
terças e quintas das 9:00 às 12:00 hs

Modelo Vivo

Gianguido Bonfanti
segundas e quartas das 19:30 às 22:30 hs

Teoria e Prática da Forma e da Composição I e II

Gianguido Bonfanti

(I) terças e quintas das 9:00 às 12:00 hs

(II) sextas das 9:00 às 12:00 hs

Desenho - Observação e Expressão

Manoel Fernandes
segundas das 14:00 às 17:00 hs

Observação, Técnicas e Materinis

Clara Cavendish
segundas e quartas das 10:00 às 13:00 hs

Introdução à Forma Tridimensional

Jorge Emmanuel
quintas e sextas das 9:00 às 12:00 hs

A Cor e Suas Questões - Teoria e Prática

José Maria Dias da Cruz
segundas das 17:30 às 19:30 hs ou
sábados das 14:00 às 17:00 hs

b. OFICINAS - INTRODUÇÃO

Oficinas nas diversas áreas que proponham o contato com meios específicos, preparando o aluno para outras situações que a EAV deve oferecer.

O Desenho

Manoel Fernandes e Marcelo Rocha
sábados das 14:00 às 17:00 hs

Análise da Forma

Astrón El Jaick
sextas das 14:00 às 17:00 hs

Sobre Desenho e Pintura

Suzana Queiroga
segundas e quartas das 14:00 às 17:00 hs

Laboratório de Desenho - Introdução à Pintura

Mollica
terças e quintas das 14:00 às 17:00 hs ou
terças e quintas das 17:30 às 20:30 hs

Percepção em 3D - Escultura / Objeto

João Carlos Goldberg
quartas das 14:00 às 17:00 hs

Gravura em Metal e Outras Impressões

Malu Fatorelli
segundas e quartas das 14:30 às 17:30 hs ou
segundas e quartas das 10:30 às 13:30 hs (min. 5 alunos)

Litografia e Grafias Diversas

Giodana Holanda e Nena Balthar
terças e quintas das 14:00 às 17:00 hs

Xilogravura

Anna Carolina
terças e quintas das 14:00 às 17:00 hs

Gravura em Metal

José Lima
terças e quintas das 18:00 às 21:00 hs

Serigrafia

Evany Cardoso
terças e quintas das 14:00 às 17:00 hs

Pintura

Daniel Senise
quartas das 19:30 às 22:30 hs (agosto)

Pintura - Conhecer e Fazer

João Magalhães
terças e quintas das 14:00 às 17:00 hs ou
terças e quintas das 19:30 às 22:30 hs

Pintura como Meio

Beatriz Milhazes
segundas e quartas das 9:00 às 12:00 hs ou
segundas e quartas das 14:00 às 17:00 hs

Oficina de Fotografia I

Cézar Bartholomeu e Ruth Lifschits
terças e quintas das 14:00 às 17:00 hs (Ruth) ou
segundas e quartas das 19:30 às 22:30 hs (Cézar)

Oficina de Fotografia II

Paula Trope
terças e quintas das 19:30 às 22:30 hs

c. CURSOS EXTRAS I:

Cursos de pequena e média duração com ofertas periódicas nas áreas teórica e prática a um nível de introdução.

Pintura e Desenho

Roberto Magalhães
quartas das 17:30 às 19:30hs (outubro e novembro)

Concretização da Idéia

Cristina Salgado
terças e quintas das 14:00 às 17:00 hs (setembro e outubro)

Serigrafia com Base Fotográfica

Reila Gracie
quartas das 19:30 às 22:30hs (setembro e outubro)

A Cor na Xilogravura

Anna Carolina
quintas das 17:00 às 20:00 hs (outubro)

Amador

Aluísio Carvão
quartas das 14:00 às 17:00 hs (agosto, setembro e outubro)

2. MÓDULO II - DESENVOLVIMENTO

Constituído de cursos em nível de desenvolvimento e aprofundamento, divididos em:

a. CURSOS DE DESENVOLVIMENTO

Vão fornecer nos campos teórico e prático diversas possibilidades, procurando discutir aspectos abrangentes pertinentes a diversas áreas ou disciplinas.

Pensamento Criativo

Charles Watson
terças e quintas das 17:30 às 19:30 hs

As Manobras do Contemporâneo

Reynaldo Roels
terças e quintas das 17:30 às 19:30 hs

Escultura, Objeto e o Quê Mais?

Reynaldo Roels
sextas das 9:00 às 12:00 hs

Procedência e Propriedade

Charles Watson
terças e quintas das 14:00 às 17:00 hs ou
terças e quintas das 19:30 às 22:30 hs

Pintura / Linguagem

Katie Van Scherpenberg
sextas das 14:00 às 17:00 hs

Teoria e Prática do Desenho, da Colagem, do Objeto, da Escultura, da Instalação, dos Inúmeros Espaços Próprios à Arte

Milton Machado
segundas e quartas das 19:30 às 22:30 hs

b. OFICINAS DE APROFUNDAMENTO:

Oficinas com acompanhamento de vários professores em sistema de revezamento, a alunos iniciados com trabalhos em desenvolvimento. O ingresso nessas oficinas é feito mediante seleção prévia. Temporariamente estamos oferecendo vagas apenas para a Oficina de Fotografia. Os interessados nas demais áreas - Pintura, Desenho, Gravura e 3 Dimensões - podem fazer reservas na Secretaria da EAV.

Oficina de Aprofundamento em Fotografia

Cézar Bartholomeu, Paula Trope, Rosângela Rennó e Ruth Lifschits
quintas das 19:30 às 22:30 hs e
último sábado de cada mês, das 14:00 às 17:00 hs

c. CURSOS EXTRAS II:

Cursos de pequena e média duração tratando de temas específicos nas artes visuais ou em outros campos do conhecimento.

De Grünewald à Beuys: Uma Teoria sobre Expressionismo

Katie Van Scherpenberg
quartas das 19:30 às 22:30 hs (outubro)

História da Gravura no Ocidente

George Kornis
segundas das 17:30 às 19:30 hs (setembro)

Hélio Oiticica, Análise de uma Trajetória

Renato Rodrigues
terças das 19:30 às 21:00 hs (11 de agosto a 29 de setembro)

Avaliações Comparativas na Análise de Processos de Formação da Imagem

Anna Bella Geiger
quartas das 14:00 às 17:00 hs (outubro e novembro)

Propaganda da Arte

Ricardo Basbaum
quartas das 19:30 às 22:30 hs (11 de novembro a 16 de dezembro)

Aspectos Plásticos e Conteúdos Emocionais e uma Abordagem da Criação Artística

John Nicholson e Victor Arruda
segundas das 19:30 às 22:30 hs (outubro e novembro)

Ciclo Visorama - Visorama na Documenta

Analu Cunha, Brígida Baltar, Carla Guagliardi, Eduardo Coimbra, João Modé, Márcia Ramos, Ricardo Basbaum e Rosângela Rennó
terças e quintas às 19:30 hs e sábados às 16:00 hs (setembro e outubro)

NÚCLEO DE CRIANÇAS E JOVENS

A EAV volta a oferecer um núcleo dedicado a crianças e jovens a partir de 3 anos. O trabalho de arte é visto pela equipe como uma atividade cognitiva - um processo pessoal que envolve continuidade e aprofundamento. Os cursos propiciarão aos alunos uma reflexão constante sobre seus processos e suas produções artísticas - uma filosofia geral da Escola que mantém sua ênfase na contemporaneidade. O Núcleo, orientado pela educadora Maria Tornaghi, conta com uma equipe de 8 professores.

Crianças de 3 a 5 Anos

Nena Balthar
quartas e sextas das 14:00 às 16:00 hs

Crianças de 5 a 8 Anos

Georgette Melhum
terças e quintas das 9:00 às 11:00 hs

Ana de Holanda

terças e quintas das 14:30 às 16:30 hs ou
segundas das 14:30 às 16:30 hs

Crianças de 9 a 12 Anos

Cláudia Saldanha
segundas e quartas das 9:00 às 11:00 hs

Christianne Rothier

quartas e sextas das 16:00 às 18:00 hs

Nena Balthar

sextas das 9:00 às 11:00 hs

Jovens acima de 13 Anos

Christianne Rothier
terças e quintas das 9:00 às 11:00 hs ou
sextas das 9:00 às 11:00 hs

Carli Portella

terças e quintas das 14:30 às 16:30 hs ou
terças e quintas das 17:00 às 19:00 hs

Atividades de Fim-de-Semana (6 a 12 Anos)

Christianne Rothier, Cláudia Tebyrica e Helena Jacobina

sábados de 15:00 às 17:00 hs



Escola de Artes Visuais do Parque Lage
Secretaria de Estado da Cultura do Rio de Janeiro
Departamento Geral de Escolas de Arte

Diretor

João Carlos Goldberg
Coordenadora Geral
Giodana Holanda
Coordenadora de Ensino
Suzana Queiroga
Coordenador de Exposições e Eventos
Nelson Augusto

Coordenadores de Núcleos

3 Dimensões
João Carlos Goldberg
Pintura
Charles Watson
Desenho
Mollica
Gravura
Malu Fatorelli
Teoria e História da Arte
Reynaldo Roels
Imagem Técnica
Paula Trope
Internúmia
Ricardo Basbaum
Crianças e Jovens
Maria Tornaghi

AMEAV - Associação dos Amigos da Escola de Artes Visuais

Presidente
Carlos Scliar

Para maiores informações e mudanças na programação, consultar a Secretaria da Escola com Aristides e Alexandra, ou pelos telefones (021) 226.1879 e 226.9624.

Escola de Artes Visuais do Parque Lage
Rua Jardim Botânico, 414 - Cep 22.461.000 - Rio de Janeiro

Estacionamento no local

Associe-se à AMEAV - Associação dos Amigos da Escola de Artes Visuais do Parque Lage.

Apoio Cultural: UERJ Jornal do Brasil e Gestetner-Nashua
Programação visual e foto: Giodana Holanda