

A S SEMELHANÇAS ENTRE O HOMEM E O PORCO
CADO DOLIVEIRA ✓

PISCINA VISTA SUPERIOR

→ DO TRANSPORTE

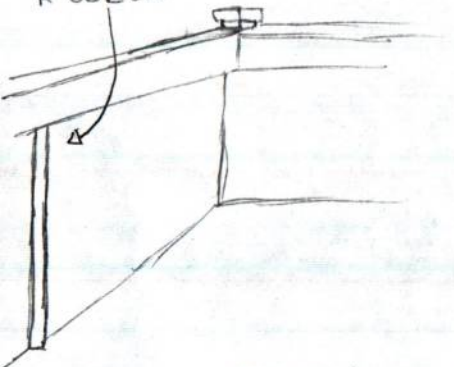
OBS: TODA A MONTAGEM DO CERCA DO ESTARÁ ENCOBRI DO COM AS NORMAS SERÁ MONTADO DO IPHAN.

- ①. MATERIAL DE CERCA DO DENTRO DO PRAZO E STIPULADO PARA MONTAGEM DA EXPOSIÇÃO E SÓ DE POIS DE FIXADO E TESTADO SERÃO TRAZIDOS OS ANIMAIS.
- ②. OS ANIMAIS SERÃO TRAZIDOS NUMA KOMBÍ QUE OS DEIXARÃO NA ESCADA DA ENTRADA DE ONDE SERÃO LEVADOS ENCOBRI ATÉ A PISCINA ONDE JA ESTARÃO MONTADOS O CERCA DO AGUA E ALIMENTO SUFICIENTES PARA TODO O TEMPO DE ESTADIA DOS ANIMAIS.
- ③. COM RELAÇÃO AO (BAMA (PERMISSÃO EM ANEXO) DE FORMA NENHUMA OS ANIMAIS ESTARÃO PRÓXIMOS A A' DE A VERDE. PERMANECERÃO POR TODO O EVENTO DENTRO DA PISCINA, E RETORNARÃO APÓS O TERMINO ENCOBRIADOS PARA O TRANSPORTE.

DO CERCA DO

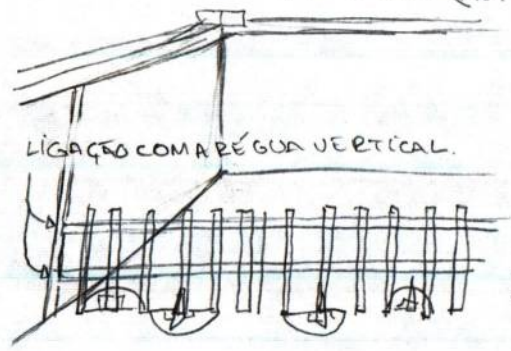
①

RÉGUA DE MADEIRA ENCAIXADA SOB PRESSÃO ELA DE VERÁ A PRESENTAR 4mm ALÉM DA ALTURA DA PISCINA O QUE A MANTEM PRESSIONADA A BORDA



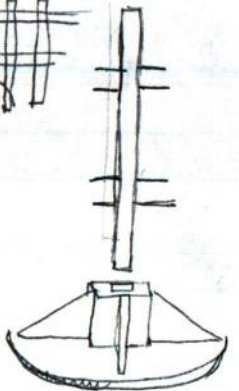
②

RIPAS E TÁBUAS FORMAM A TRAMA DO CERCA DO QUE SERÁ PRESA A RÉGUA (REF. ①) E AS SAPATAS (REF. ③)

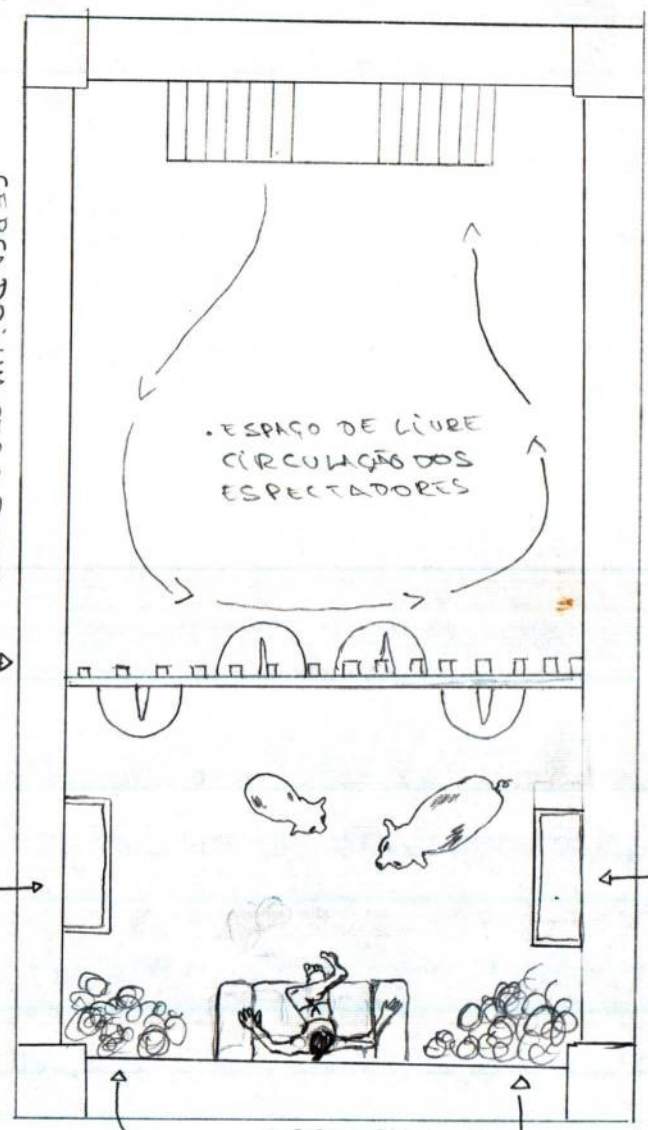


LIGAÇÃO COM RÉGUA VERTICAL.

③ DETALHE DA SAPATA



CERCA DO: UM CERCA DO DE MADEIRA APOIA DO POR SAPATAS PRESO A PISCINA POR ENCAIXES RESPEITANDO TODAS AS NORMAS DO IPHAN. * CERCA DO NENHUM DESCRIÇÃO EM ANEXO



ESPAÇO DE LÍBRE CIRCULAÇÃO DOS ESPECTADORES

AGUA

COMIDA

CERRAGEM PI FEZES

→ OS ANIMAIS, ASSIM COMO EU ESTARÃO VACINADOS E SABONÁVEIS, SERÃO BEM TRATADOS E ALIMENTADOS, DE ACORDO COM ESPECIFICAÇÕES DE SEU TRATADOR

→ ME RESPONSABILIZO POR TODA A LIMPEZA DENTRO DA PISCINA, E QUALQUER OUTROS TIPOS DE SUJEIRA QUE POSSAM ACONTECER NO TRANSPORTE A ELA.

Rio de Janeiro, 21 de fevereiro de 2006.

Ao IBAMA

Venho por meio desta me responsabilizar pela entrada de dois porcos na Escola de Artes Visuais do Parque Lage, os animais farão parte de um trabalho de artes plásticas em que estarão em um cercado dentro da piscina da escola e vigiados por toda a duração do evento. Eles entrarão no Parque Lage em transporte adequado até a escadaria da entrada principal e serão então conduzidos por técnicos até o cercado, os animais estarão encoleirados e de modo algum entrarão em contato com a área verde do Parque.

O evento terá duração de dois dias , nos quais os animais, já vacinados, serão bem tratados e bem alimentados. Todos os dejetos produzidos pelos animais serão limpos.

Me comprometo assim com toda a responsabilidade, obedecendo todas as normas do IBAMA, IPHAN e Sociedade Protetora dos Animais.

Desde já, obrigado.

Carlos Eduardo Motta D'Oliveira
(aluno da EAV do Parque Lage)
Orientado por Marcio Botner e Bob N