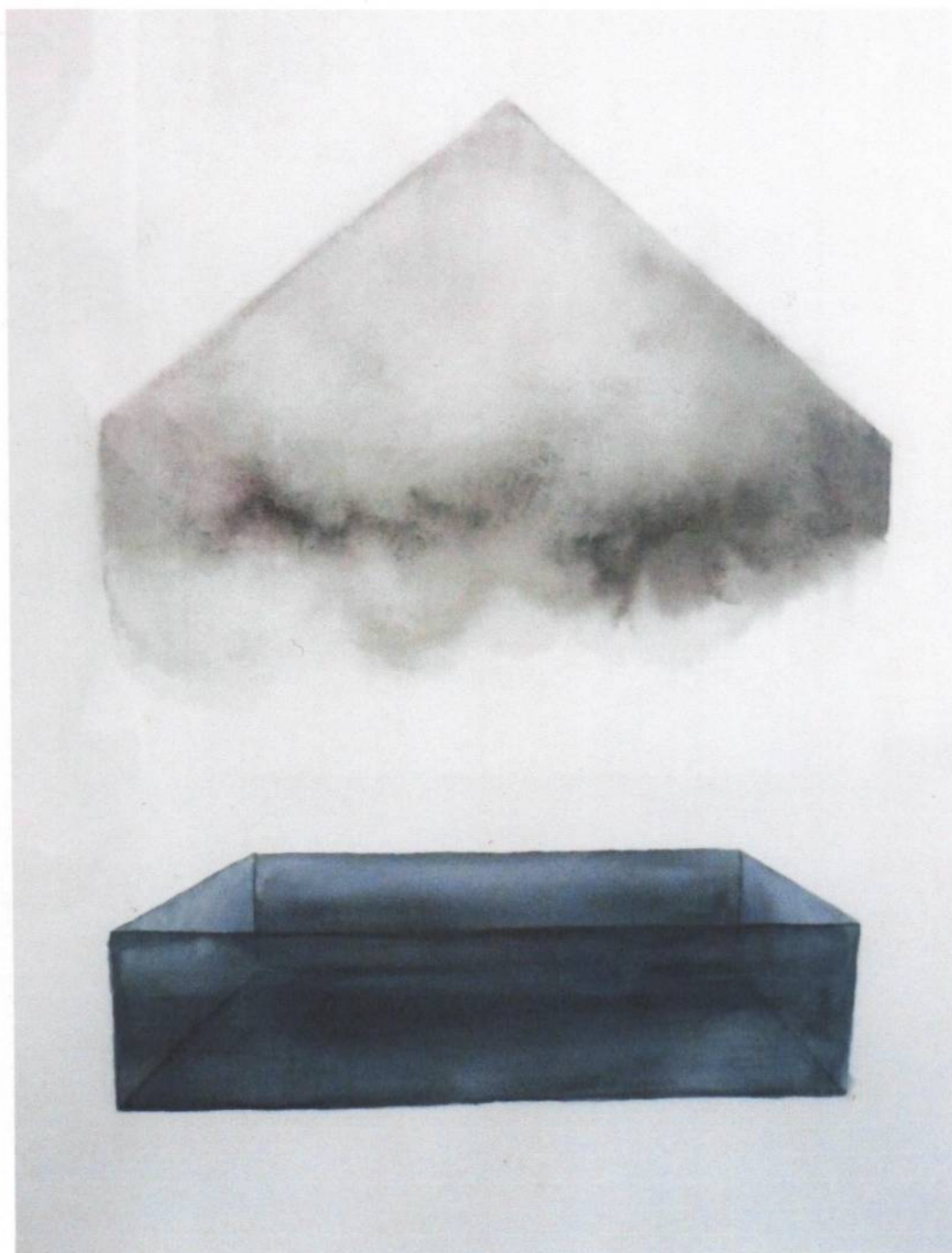
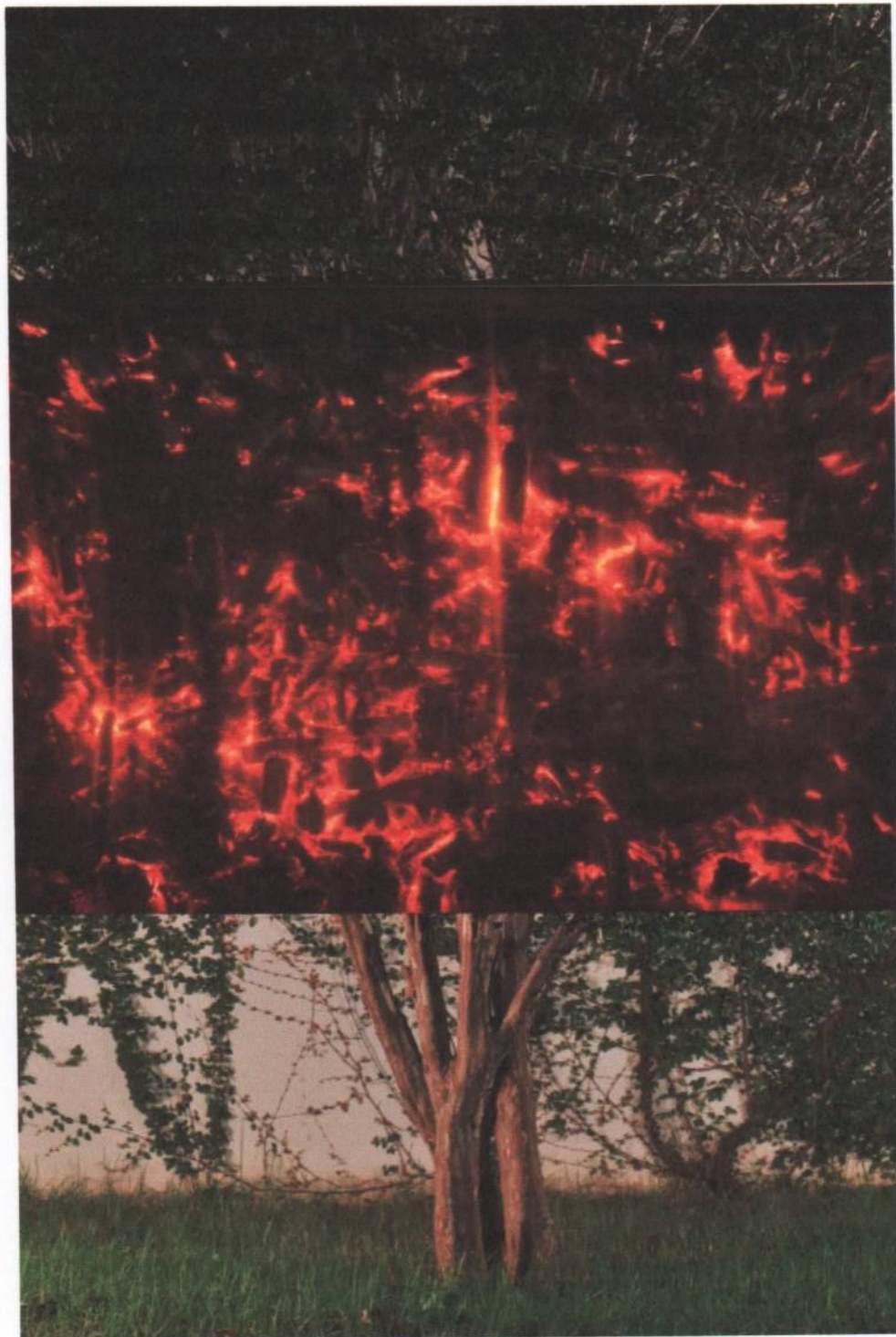


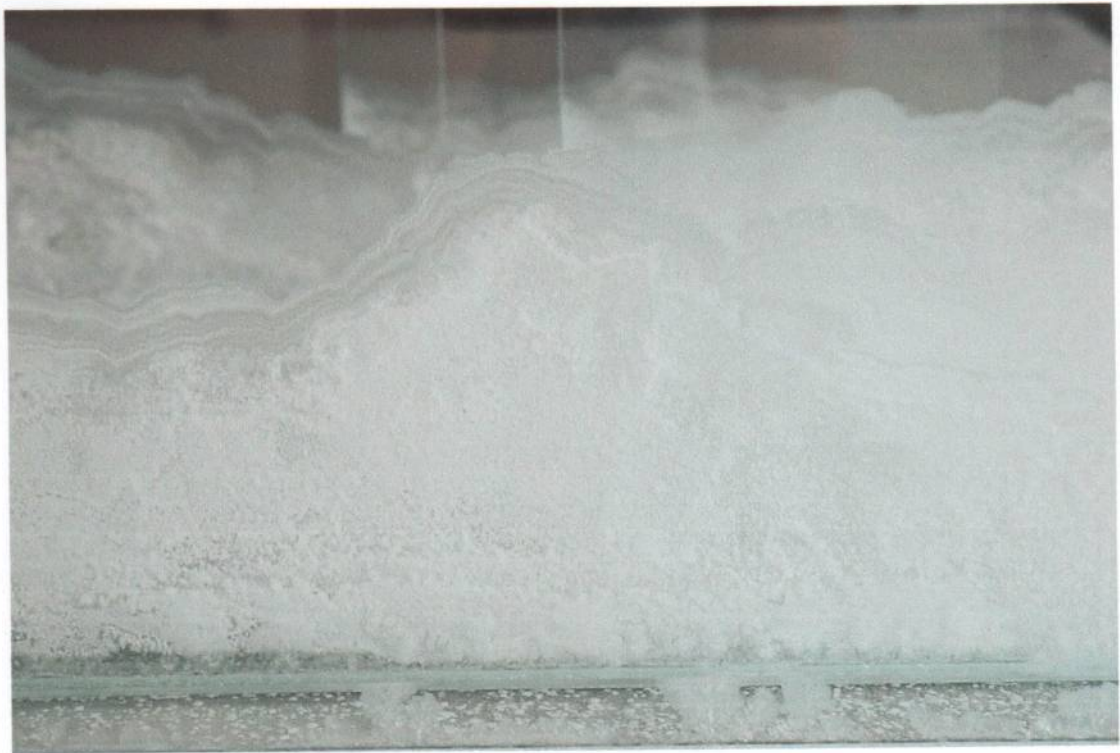
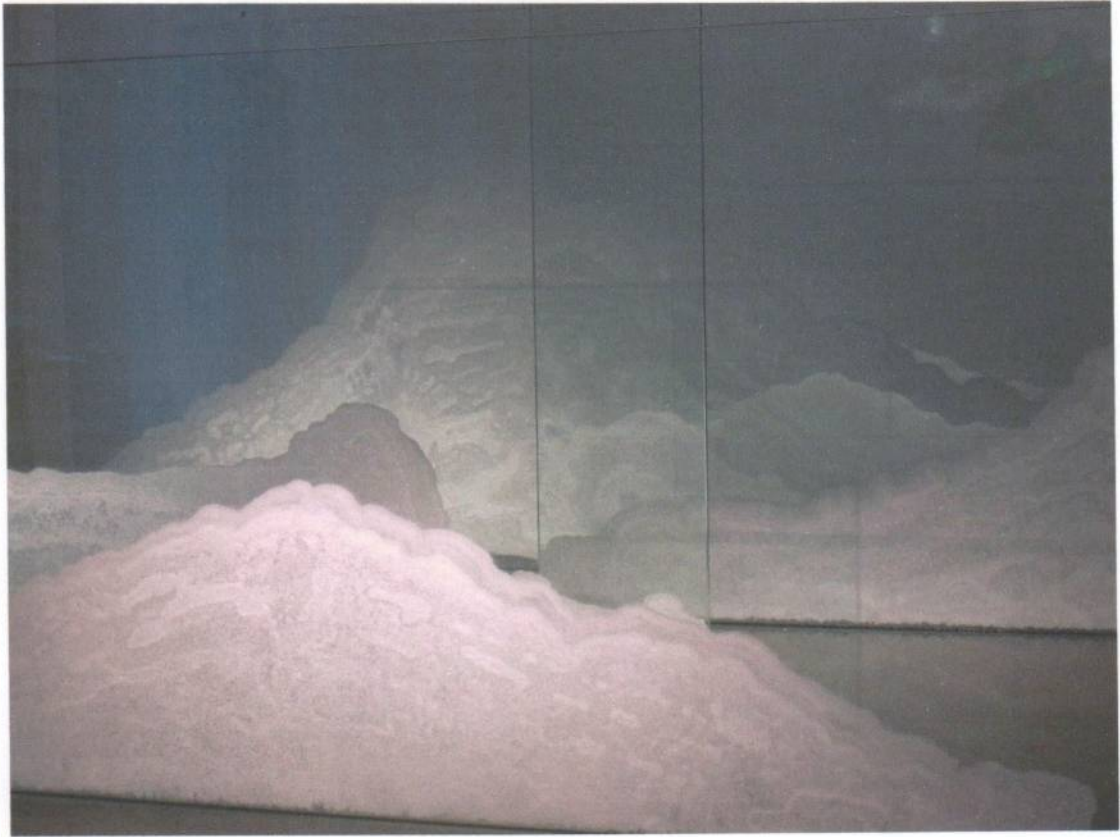
# Projeto para uma exposição nas cavaleriças

Por Thiago Rocha Pitta

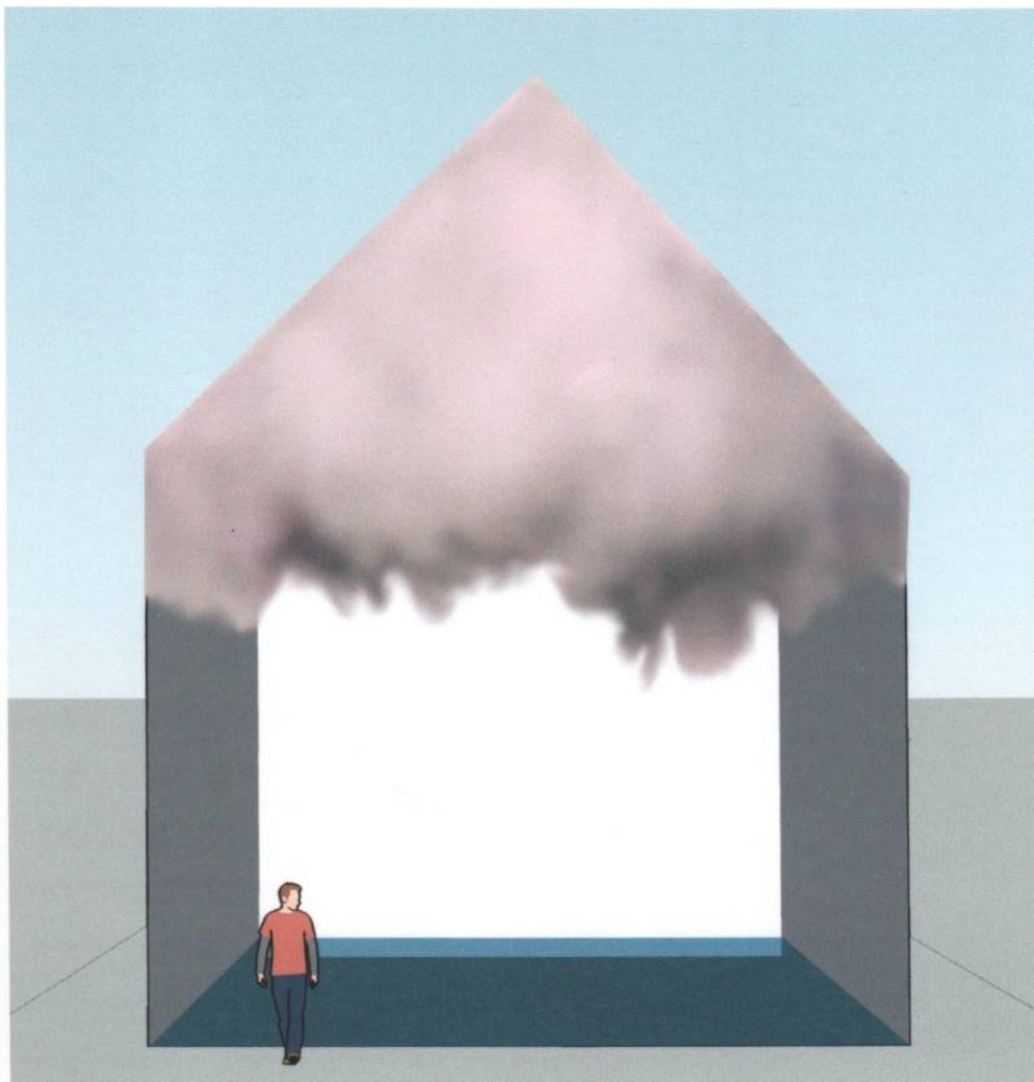


# Projeto para breve e parcial ocupação do jardim





Ocupação da galéria principal  
(projeto ainda sem título)



corte do espaço interno, acima uma nuvem, abaixo um lago

consiste em configurar uma paisagem *dentro* da cavaleriça.

O assoalho de madeira seria retirado e o chão impermeabilizado, o piso então seria preenchido por água.

Simetricamente o teto seria ocupado por uma nuvem de fumaça.

Tanto a "nuvem" quanto o "lago" são alimentados por fontes, e seu excesso escapa para fora do espaço interno.

A profundidade do "lago" é rasa, algo em torno de 10cm a 15 cm, possibilitando a penetração do espectador sem grandes dificuldades.

## Projeto para ocupação da Capelinha



para a capelinha seria montada a instalação “*A rocky mist*”, apresentada esse ano na Alemanha, porém inédita no Brasil.

A peça consiste em 4 chapas de vidro, de diferentes tamanhos, em posição vertical, ordenadas paralelamente. As chapas recebem uma camada prévia de cristais de sal e são montadas sobre uma rasa piscina de água saturada de sal.

Com o passar do tempo os cristais da chapa vão absorvendo o sal da piscina, distorcendo seu estado original e criando uma “névoa” de cristais.

A peça seria refeita e adaptada as dimensões da capelinha.

para ocasião da abertura seria montada a peça "*Cinema Fóssil*" no jardim do parque.

Sob uma tela de "cinema" feita de aço é projetada a imagem incandescente de carvão em brasas. A imagem porém não provem de um projetor mas sim de um "buraco" localizado a frente da tela, que sendo um espelho de aço e a 45 graus, reflete as brasas que ardem ocultas no buraco.

