



SECRETARIA  
DE CULTURA

SOMANDO FORÇAS



AMEAV

patrocínio



Ministério da  
Cultura

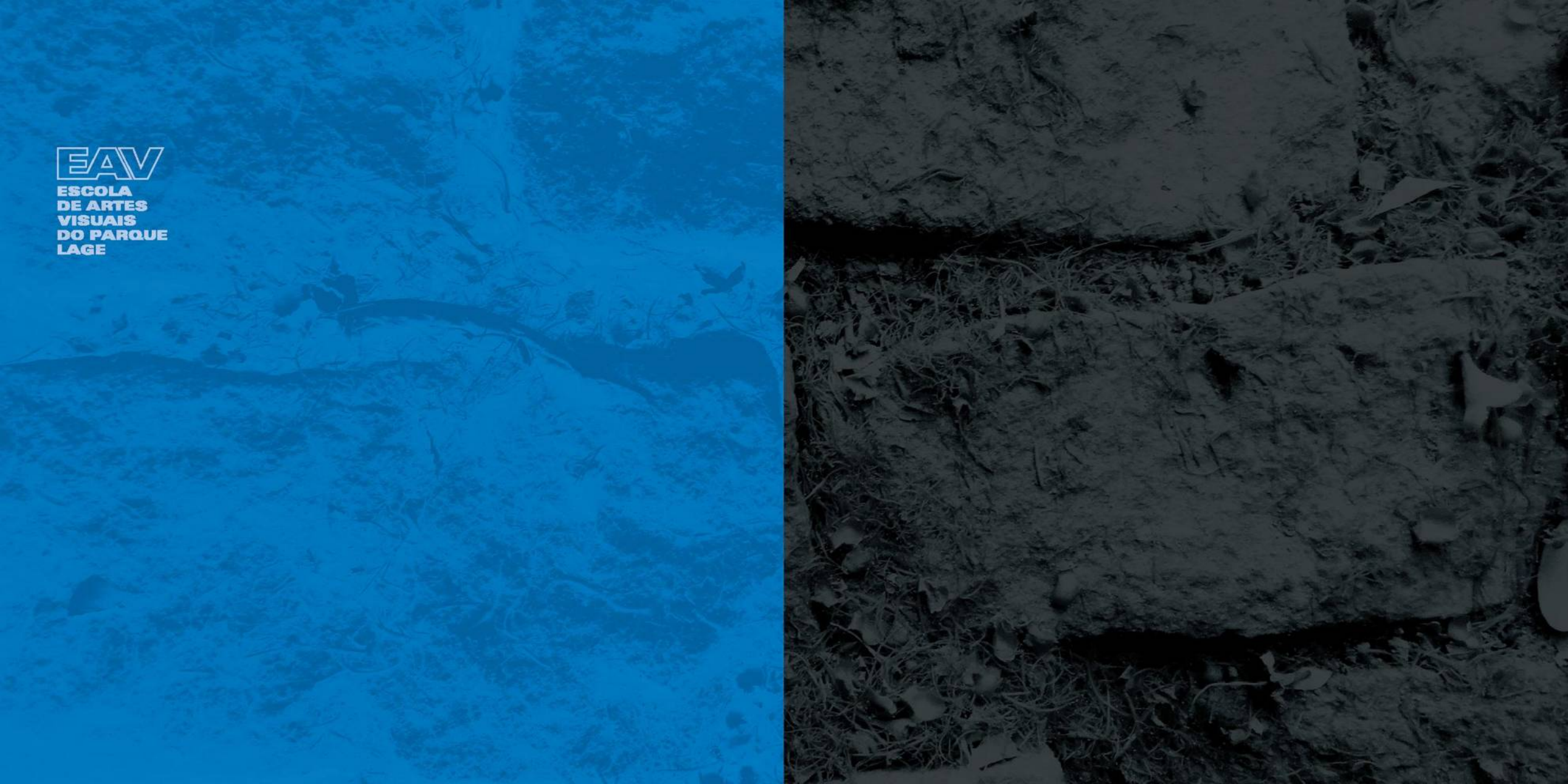
GOVERNO FEDERAL  
**BRASIL**  
PAÍS RICO E PAÍS SEM POBREZA

COLE  
TIVAA  
2013

The logo for EAV (Escola de Artes Visuais do Parque Lage) consists of the letters 'EAV' in a stylized, outlined font. The 'E' and 'V' are connected at the top, and the 'A' is positioned between them. The lines are white against a blue background.

**EAV**

**ESCOLA  
DE ARTES  
VISUAIS  
DO PARQUE  
LAGE**





EXPOSIÇÃO DE ALUNOS DA ESCOLA DE ARTES VISUAIS DO PARQUE LAGE **DE 6 DE SETEMBRO A 20 DE OUTUBRO**

#### COLETIVA EAV 2013

ANITTA BOA VIDA  
BENDER ARRUDA  
BETELHEM MAKONNEN  
CAROL CHEDIAK  
COLETIVO AMORFO  
DANIEL ALBUQUERQUE  
DANIELE FERREIRA  
DOLLY MICHAILOVSKA  
EDNA KAUSS  
FERNANDA TERRA  
FERNANDO GONÇALVES  
GABRIELA NOUJAIM  
GUSTAVO TORRES  
HUGO CORRÊA  
INÊS NIN  
LEILA BOKEL  
LEO SALES  
MARCELLE MANACÉS  
MARCELO JÁCOME  
PEDRO CARNEIRO  
RAFAEL MEDEIROS  
REGINA PERETO  
ROBERTA PAIVA  
THOMAS JEFERSON (TJ)

#### COMISSÃO DE SELEÇÃO

GUILHERME BUENO  
IVAIR REINALDIM  
MARCUS LONTRA

GOVERNO DO RIO DE JANEIRO  
SECRETARIA DE ESTADO DE CULTURA  
ESCOLA DE ARTES VISUAIS DO PARQUE LAGE

NOS ÚLTIMOS ANOS, A EAV PARQUE LAGE VEM REALIZANDO EXPOSIÇÕES DE ALUNOS COMO RESULTADO DE SEUS CURSOS. PROFESSORES ESCOLHEM OBRAS REPRESENTATIVAS DO DESENVOLVIMENTO DE PROJETOS PESSOAIS E PROPÕEM CURADORIA PARA OS ESPAÇOS DA ESCOLA.

EXPOSIÇÕES COLETIVAS FIZERAM HISTÓRIA NA EAV. "COMO VAI VOCÊ, GERAÇÃO 80?" FOI UM MARCO NÃO APENAS PARA A ESCOLA, COMO TAMBÉM PARA O CENÁRIO DA ARTE EM TODO O PAÍS. PASSADOS QUASE TRINTA ANOS, COMENTA-SE AINDA A IMPORTÂNCIA DESSA MOSTRA QUE REUNIU UMA GERAÇÃO DE ARTISTAS QUE PRIVILEGIAVA A PINTURA COMO LINGUAGEM. OUTROS EXEMPLOS IMPORTANTES FORAM: "10 EM 2001", "10 EM 2002" E "POSIÇÃO 2004", A ÚLTIMA COM 155 ARTISTAS.

A PRESENTE "COLETIVA EAV 2013" INCLUI TRABALHOS EM PINTURA, DESENHO, ESCULTURA, GRAVURA, FOTOGRAFIA, VÍDEO E INSTALAÇÃO FRUTO DE PESQUISAS ELABORADAS EM CURSOS TEÓRICOS, OFICINAS E ATELIÉS, SOB A ORIENTAÇÃO DOS PROFESSORES DA ESCOLA.

COM UM CARÁTER MAIS ABRANGENTE E UMA DINÂMICA PARTICULAR, REÚNE UM COLETIVO E 23 ALUNOS ARTISTAS, DE DIFERENTES CURSOS, CUJOS TRABALHOS FORAM ESCOLHIDOS POR UMA COMISSÃO DE SELEÇÃO FORMADA POR GUILHERME BUENO, IVAIR REINALDIM E MARCUS LONTRA.

FORAM MAIS DE 100 INSCRITOS PARA O PROCESSO SELETIVO, ATENDENDO A UMA CONVOCATÓRIA ELABORADA COM A COLABORAÇÃO DAS COMISSÕES DE ENSINO E A DE PROJETOS, NUM MOVIMENTO DE RETOMADA DA PRÁTICA DE SE FAZER UM APANHADO DA PRODUÇÃO RECENTE DA ESCOLA.

**CLAUDIA SALDANHA**  
DIRETORA

ESTA MOSTRA DE ALUNOS DÁ SEGUIMENTO A UM COMPROMISSO QUE SEMPRE PAUTOU A VIDA DA EAV-PARQUE LAGE: ENVOLVER O ALUNO-ARTISTA EM DIFERENTES MOMENTOS DE SUA ATUAÇÃO PROFISSIONAL - DA PRODUÇÃO ATÉ A REFLEXÃO E A CIRCULAÇÃO DE SEUS TRABALHOS, COMO EXEMPLIFICAM OUTRAS AÇÕES PROMOVIDAS PELA INSTITUIÇÃO. O AR SOLENE DESTA DESCRIÇÃO NÃO DEVE FAZER O VISITANTE IMAGINAR-SE DIANTE DE UM EVENTO CONGELADO EM FORMALIDADES E EXPECTATIVAS OFICIALESCAS/OFICIOSAS. NA VERDADE, O INTUITO É APRESENTAR OBRAS PELAS QUAIS SE POSSA, A UM SÓ TEMPO, PERCEBER OS MÚLTIPLOS CAMINHOS QUE TÊM MARCADO A ARTE CONTEMPORÂNEA DESDE SEMPRE E, PRINCIPALMENTE NO NOSSO CASO, A CHANCE DE ACOMPANHAR A DEFINIÇÃO E O AMADURECIMENTO DE UMA LINGUAGEM INDIVIDUAL QUE VÊ AMALGAMAR A SEU MODO PROPOSTAS, TÉCNICAS, QUESTÕES E TEMAS NO CALOR DA HORA. PARA OS VISITANTES SIGNIFICA NOTAR COMO PONTOS ÀS VEZES COMUNS ENCONTRAM RESPOSTAS PLURAIS. ISSO SE TRADUZ EM ABORDAGENS ESPECÍFICAS DO ESPAÇO, DO QUAL SURGEM INSTALAÇÕES QUE DIALOGAM COM A ARQUITETURA; CRUZAMENTOS COM O VÍDEO E O CINEMA; AS VARIADAS PESQUISAS NA ESCULTURA, MOSTRANDO COMO ELA RESOLVE QUESTÕES DA FORMA E DO OBJETO A PARTIR DE UMA HERANÇA MODERNA OU DO CONTÁGIO COM O COTIDIANO; A PERFORMANCE COMO UMA INVESTIGAÇÃO A PARTIR DO CORPO E DE CONVIVÊNCIAS; A PINTURA E A FOTO, QUE BUSCAM RESPONDER AOS DESAFIOS SIMULTÂNEOS DE SUAS RESPECTIVAS TRADIÇÕES ENTRECruzADAS À POLIFONIA DO MUNDO E DA VIDA HOJE.

ALGUNS DOS PARTICIPANTES TÊM UMA TRAJETÓRIA EM ANDAMENTO; OUTROS SÃO QUASE ESTREANTES. OS INTERESSES QUE OS MOVEM EM MANTER UM VÍNCULO COM A ESCOLA VÃO DA BUSCA DE UM APROFUNDAMENTO QUE CONSIDERAM DECISIVO PARA SUA FORMAÇÃO À CONTINUIDADE DA VIVÊNCIA DE UM PROCESSO DE TROCAS JÁ ESTABELECIDO COM PARES RECONHECIDOS COMO ESPECIAIS. O PRINCIPAL, CONTUDO, É REFLETIRMOS NÃO EM TERMOS DE "TRABALHOS DE ESTUDANTES" OU CURRÍCULOS MAIS EXPERIMENTADOS, MAS NO FRESCOR, ENTUSIASMO E DISPONIBILIDADE PARA DESCOBERTAS A QUE TODOS SE LANÇAM, ASSINALANDO-SE AQUELE PONTO EM QUE MAIS DO QUE SE RECONHECEREM COMO ARTISTAS - QUE, AFINAL, SÃO -, TODOS GENEROSAMENTE PARTILHAM CONOSCO SUAS ASPIRAÇÕES, ANSIEDADES E SENSÍVEIS PERSPECTIVAS.

#### COMISSÃO DE SELEÇÃO

GUILHERME BUENO

IVAIR REINALDIM

MARCUS LONTRA

#### TEXTO

GUILHERME BUENO





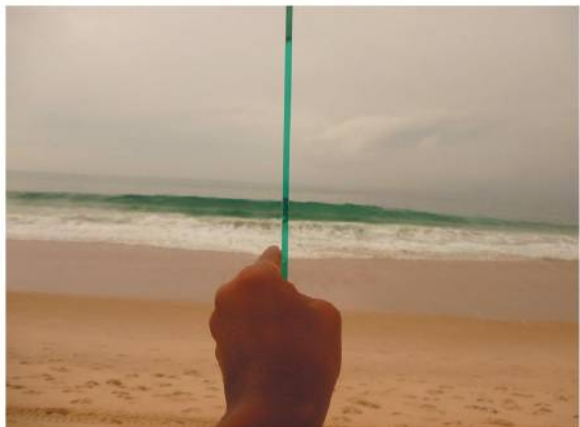
ANITTA  
BOA VIDA

Gatas Mascaradas



BENDER  
ARRUDA

Uso Inteligente da Cidade



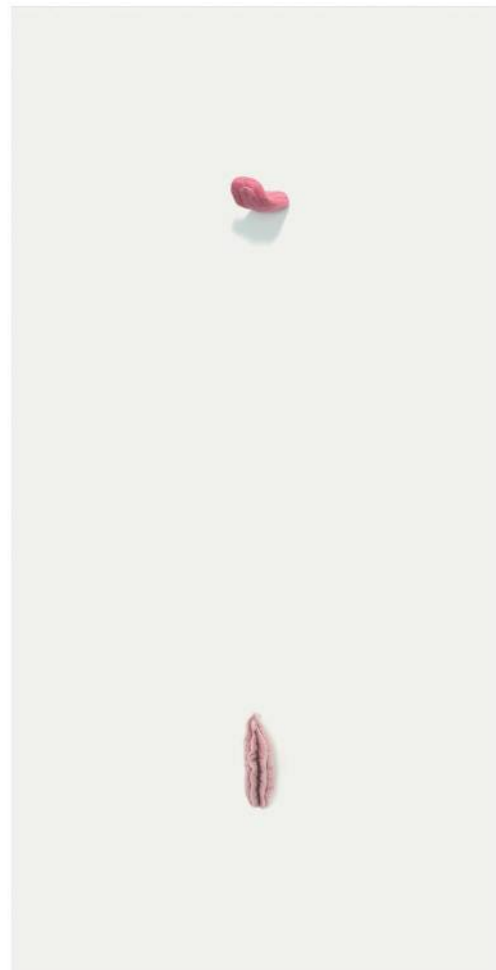
BETELHEM  
MAKONNEN

Untitled (M.R.x)  
Untitled (M.R.y)

CAROL  
CHEDIAK



Veja Você



AMORFO COLETIVO

Telefone sem Fio

DANIEL  
ALBUQUERQUE

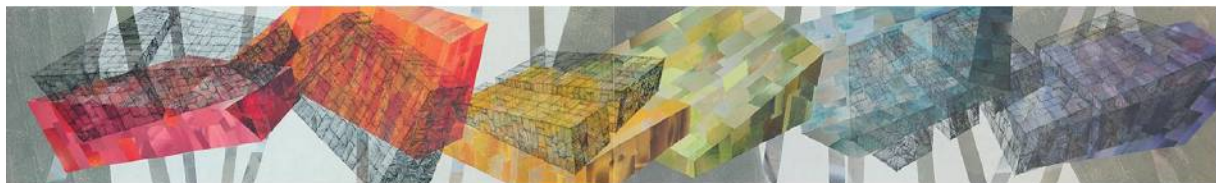
A língua e A porta





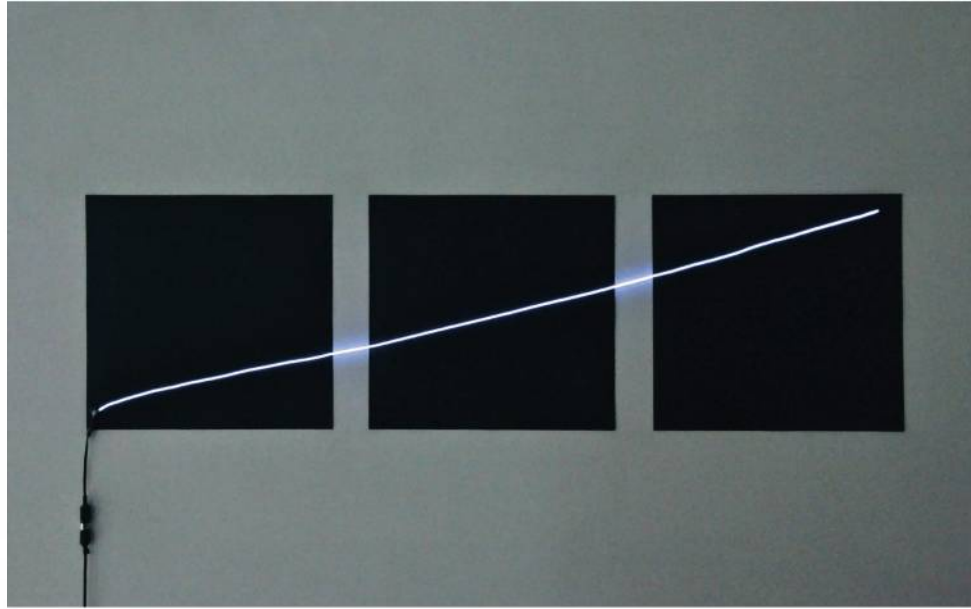
DANIELE  
FERREIRA

Eu Concreto



DOLLY  
MICHAĬLOVSKA

Sólidos Partidos 02



EDNA  
KAUSS

Percorso Diagonal



FERNANDA  
TERRA

Still Life



FERNANDO  
GONÇALVES

Sem Título # 6. serie Velha Behring  
Venise

GABRIELA  
NOUJAIM

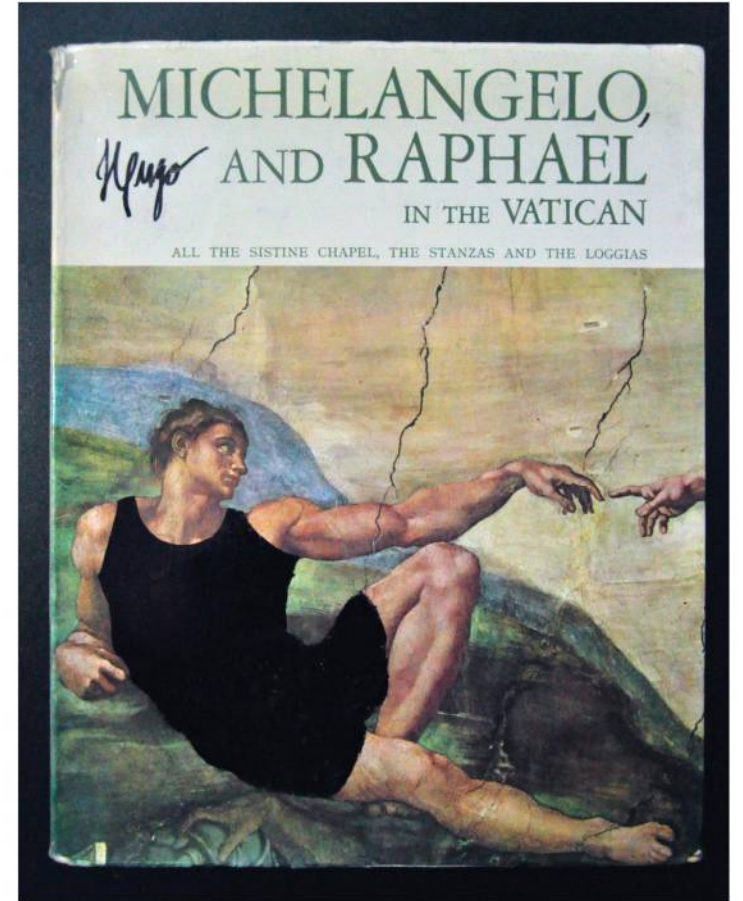
Livro Serpentina



TORRES GUSTAVO

Despeco

HUGO  
CORREA



Michelangelo. Hugo and Raphael in the Vatican



Primeiras Impressões (azuis)



LEILA  
BOKEL



Série pce H  
Série Pintura sem Suporte



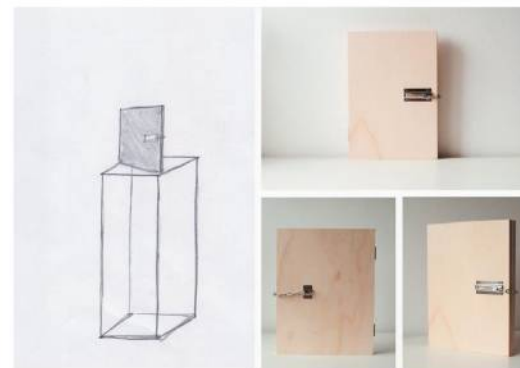
LEO  
SALES



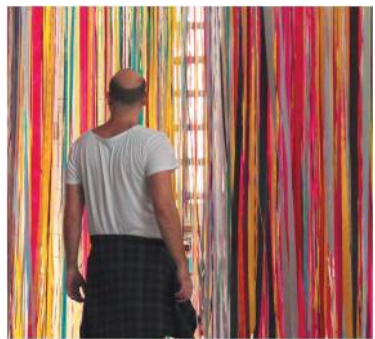
Menino  
Alegoria #1



MARCELLE  
MANACÉS



Estórias mal contadas  
O Livro do Corpo



MARCELO  
JACOME

Pontos Suspensos



PEDRO  
CARNEIRO

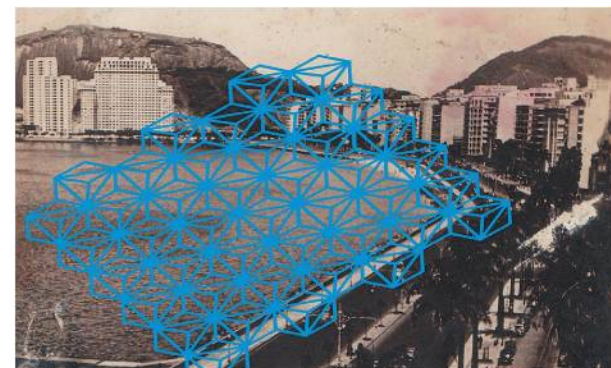
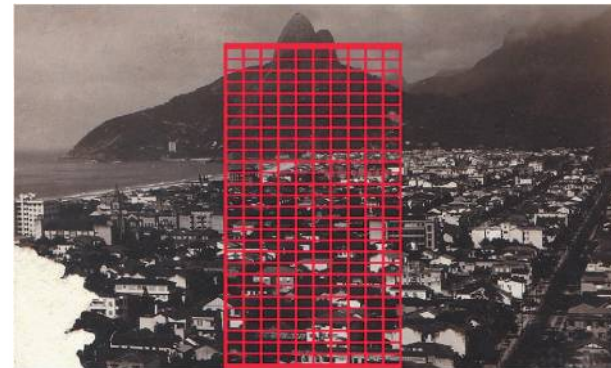


Encontro  
Pagomuro



RAFAEL  
MEDEIROS

Tudo que é sólido se desmancha no ar  
(Abajur, Cadeira, Suor)



REGINA  
PERETO

Dois Irmãos com Vermelho  
Flamengo Azul Pátria





ROBERTA  
PAIVA

150 metros  
Três



THOMAS  
JEFERSON (TJ)

Objeto Mídia



