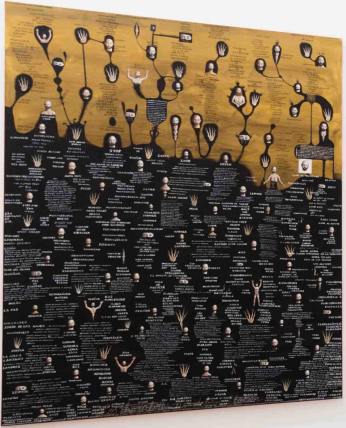
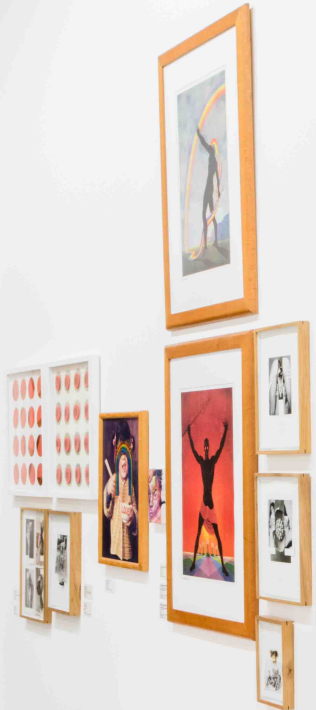
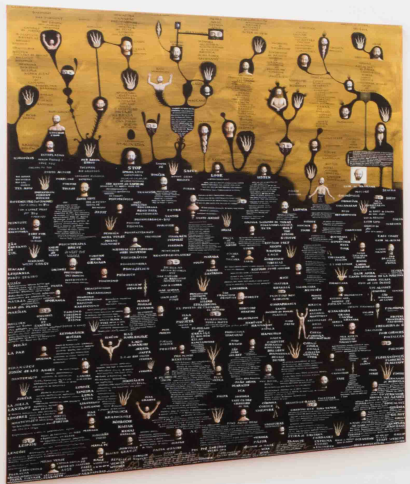
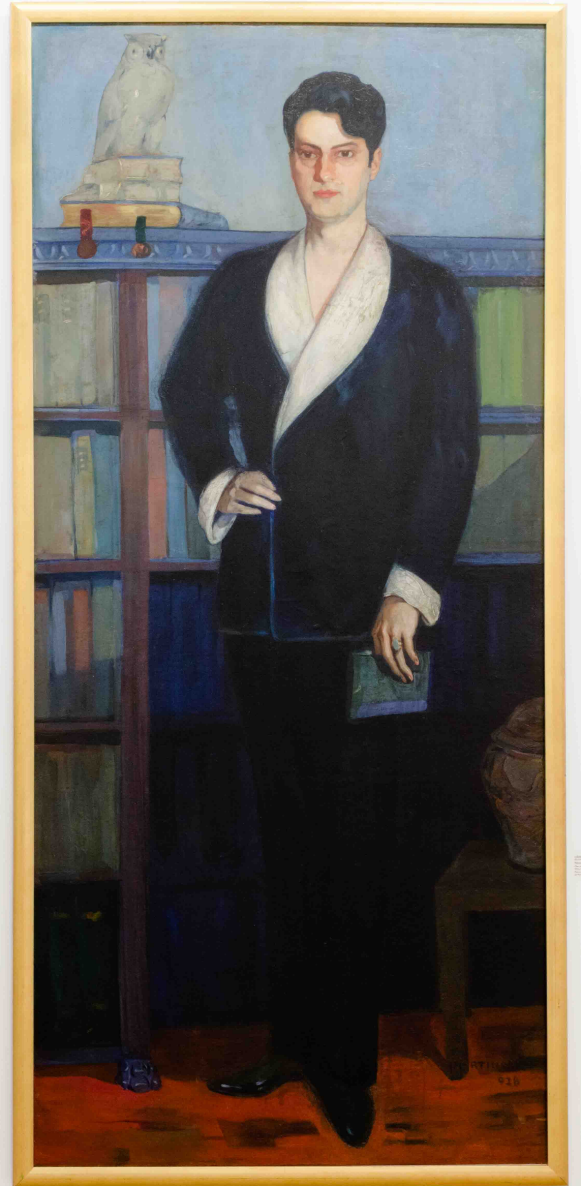




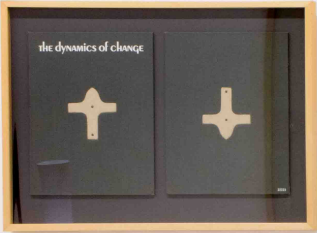
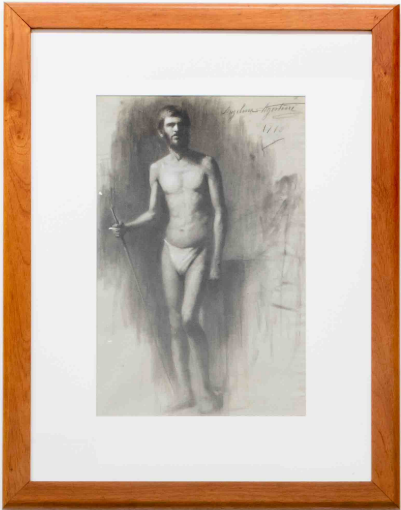
INDETERMINADO E A OPÇÃO
DE CONVERSAR O COLORETO











the dynamics of closure

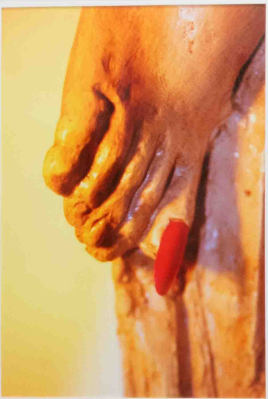
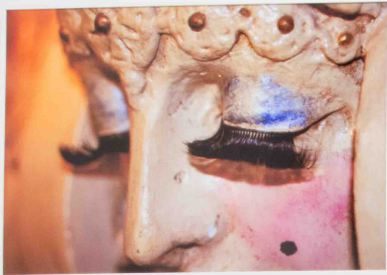
the dynamics of closure

L. de la Roche

the dynamics of closure

the dynamics of closure

the dynamics of closure



HEINRICH SCH 28
Die Frau mit dem roten
& ROGERIO NAZARI
Arranjo 01, 1983
Abstração geométrica, 1983
Borrão, carvão e tinta spray
27 x 41 cm
Colecção Rogério Nazari

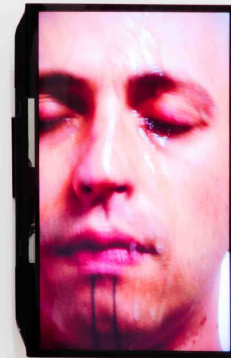
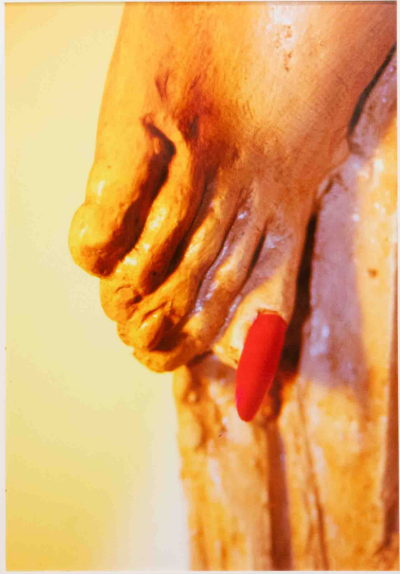
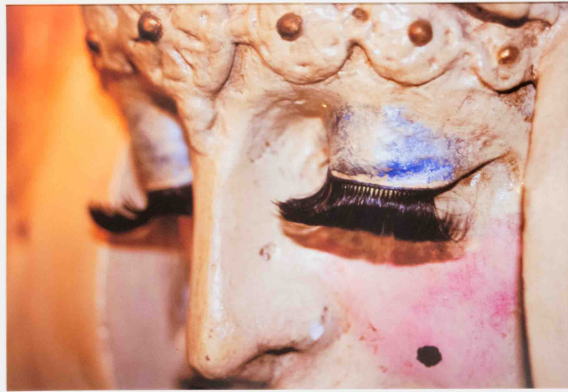
HEINRICH SCH 28
e ROGERIO NAZARI
Arranjo 02, 1983
e ROGERIO NAZARI
Papelão estruturado, 1983
Borrão e carvão
27 x 41 cm
Colecção Rogério Nazari

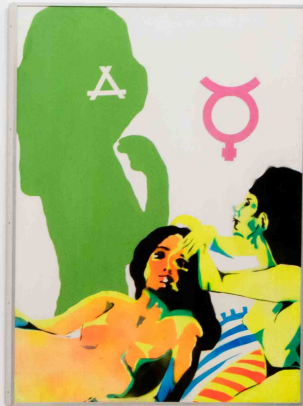
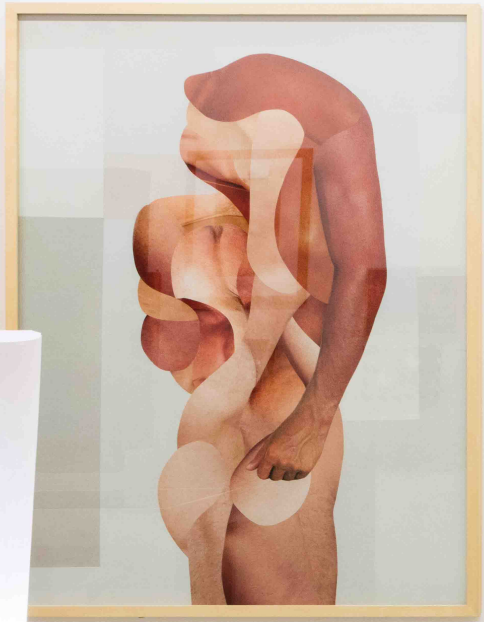
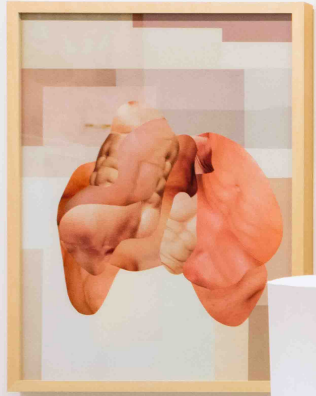
HEINRICH SCH 28
Die Frau mit dem roten
& ROGERIO NAZARI
Arranjo 03, 1983
Borrão 1983
Borrão, carvão e tinta spray
27 x 41 cm
Colecção Rogério Nazari

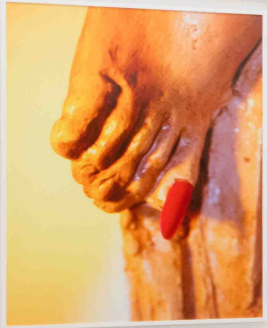
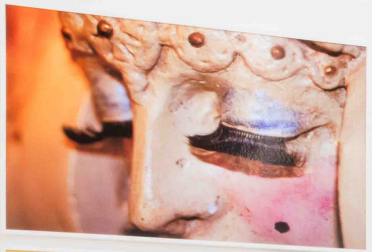
ROGERIO NAZARI
Luzes, 1983
Luzes, 1983
Borrão e carvão
27 x 41 cm
Colecção Rogério Nazari

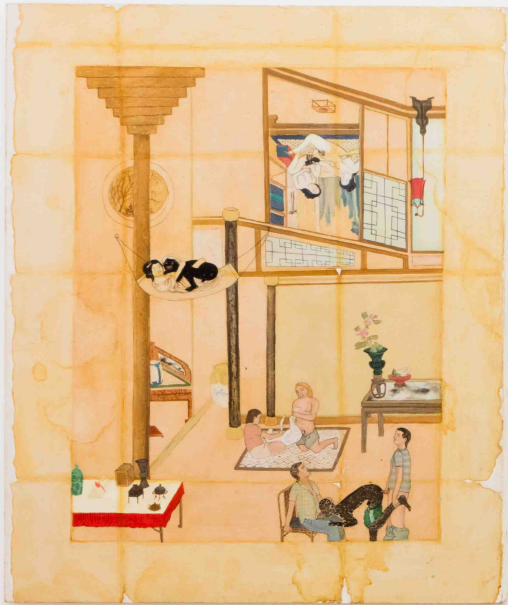
MILTON KRITZ
Doppel-Face, 1983
1983, 1983
Borrão e carvão
27 x 41 cm
Colecção Rogério Nazari

ROGERIO NAZARI
Doppel-Face, 1983
1983, 1983
Borrão e carvão
27 x 41 cm
Colecção Rogério Nazari



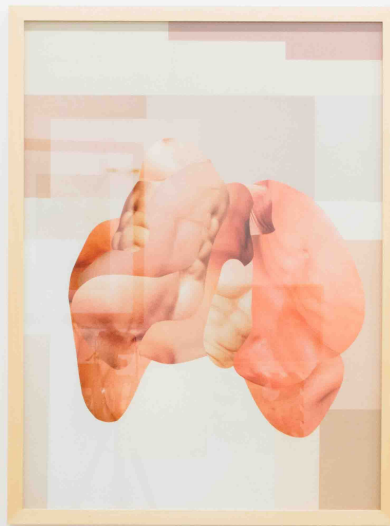






1. 1980s

2. 1980s



3. 1980s

4. 1980s





Este trabalho é uma instalação que busca criar um
 espaço sensorial, fortemente conectado ao tema
 de uma perspectiva masculina, para questionar
 o papel do homem na sociedade, não só no
 âmbito pessoal, mas também no coletivo. Trata-se
 de um projeto que se desenvolveu em
 conjunto com o coletivo de artistas LGBTQIA+ e
 o coletivo de artistas transgêneros, com o
 objetivo de criar um espaço de diálogo e
 reflexão sobre a diversidade de gênero e
 sexualidade. A obra é composta por uma
 série de painéis coloridos e texturizados,
 que representam diferentes aspectos da
 experiência masculina. Cada painel é
 uma obra de arte independente, mas que
 se conecta ao todo, criando um diálogo
 contínuo e reflexivo. A obra é uma
 homenagem à diversidade e à luta por
 direitos e reconhecimento.



QUEERMUSEU E A SIMETRIA EM BENEFÍCIO DA DIVERSIDADE E DA DIFERENÇA
QUEERMUSEUM AND SYMMETRY IN BENEFIT OF DIVERSITY AND DIFFERENCE

A **Queermuseu** é um projeto de arte e cultura que busca criar um espaço sensorial, fortemente conectado ao tema de uma perspectiva masculina, para questionar o papel do homem na sociedade, não só no âmbito pessoal, mas também no coletivo. Trata-se de um projeto que se desenvolveu em conjunto com o coletivo de artistas LGBTQIA+ e o coletivo de artistas transgêneros, com o objetivo de criar um espaço de diálogo e reflexão sobre a diversidade de gênero e sexualidade. A obra é composta por uma série de painéis coloridos e texturizados, que representam diferentes aspectos da experiência masculina. Cada painel é uma obra de arte independente, mas que se conecta ao todo, criando um diálogo contínuo e reflexivo. A obra é uma homenagem à diversidade e à luta por direitos e reconhecimento.

The exhibition is a platform that intends to create a sensorial, intensely connected, within a conceptual perspective to question the protagonism of the male figure, which is shown as a predominant aspect that is in constant contact with a social, cultural and political reality. It is a project inserted within a social, cultural and political reality, with the aim of creating a space for dialogue and reflection on the diversity of gender and sexuality. The project was developed in conjunction with the LGBTQIA+ collective and the trans collective, with the aim of creating a space for dialogue and reflection on the diversity of gender and sexuality. The project is a tribute to diversity and the fight for rights and recognition.

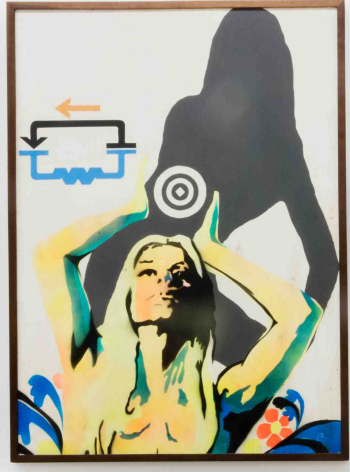
This exhibition is a platform that intends to create a sensorial, intensely connected, within a conceptual perspective to question the protagonism of the male figure, which is shown as a predominant aspect that is in constant contact with a social, cultural and political reality. It is a project inserted within a social, cultural and political reality, with the aim of creating a space for dialogue and reflection on the diversity of gender and sexuality. The project was developed in conjunction with the LGBTQIA+ collective and the trans collective, with the aim of creating a space for dialogue and reflection on the diversity of gender and sexuality. The project is a tribute to diversity and the fight for rights and recognition.

Queermuseu was born through an intergenerational form of artistic creation, based on a tradition of dialogue and interaction with innovative thinking. It is positioned as a space for dialogue and reflection on the diversity of gender and sexuality, with the aim of creating a space for dialogue and reflection on the diversity of gender and sexuality. The project is a tribute to diversity and the fight for rights and recognition.

QueerMuseum Curator



Small text labels for the grid of artworks.



QUEERMUSEU E A SIMETRIA EM BENEFÍCIO DA DIVERSIDADE E DA DIFERENÇA

QUEERMUSEUM AND SYMMETRY IN BENEFIT OF DIVERSITY AND DIFFERENCE

A exposição *Queermuseu: Cartografias da Diferença* na Arte Brasileira é uma exposição que busca produzir um espelamento, ao longo de questões de expressão e identidade, ao gênero a partir de uma perspectiva de diversidade e diferença, utilizando-se de uma inteligência estratégica que tem uma abordagem queer realizada em parceria com a primeira América Latina. O *Queermuseu* no Brasil é a primeira América Latina. O *Queermuseu* foi concebido e fechado pelo banco Santander, seu patrocinador e organizador em sua primeira apresentação em Porto Alegre em 10 de setembro de 2017.

The exhibition *Queermuseum: Cartographies of Difference* in Brazilian Art aims to produce an engagement around issues of gender expression and identity from a perspective of diversity and difference through queer strategic intelligence. It is the first exhibition with such scale with a queer approach in Brazil, and the first in Latin America. *Queermuseum* was sponsored and shut down by the Santander bank, the sponsor and organizer of its first presentation in Porto Alegre, on September 10, 2017.

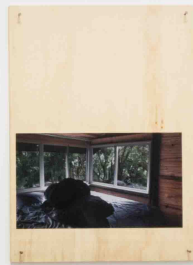
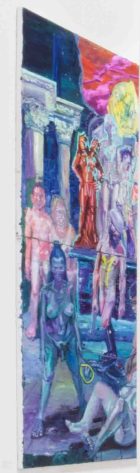
Essa exposição é uma plataforma que busca criar um espaço provisório, temporariamente concebido dentro de uma perspectiva metafórica, para questionar as prerrogativas do Cânone artístico que se sabe excludente e seletivo. Trata-se de um projeto que se insere dentro de uma plataforma de investigação crítica e de um experimentalismo simétrico, em que as hierarquias são abandonadas em benefício da produção de conhecimentos através da arte. Sendo assim, por meio de mecanismos de juxtaposição, as obras são colocadas lado a lado, em paralelo ou perpendicularidade, isoladas ou em proximidade (nas construções para problematizar um conjunto de questões artísticas inclinadas-as para o universo queer). A exposição é constituída a partir de alguns, nichos e perspectivas estéticas e artísticas e foi igualmente escolhida para constituir os cruzamentos inclusivos. Além da forma e suas disposições programáticas, através da forma e suas disposições, o programa interdisciplinar com o universo LGBTQIA+ (Lesbicas, Gays, Bissexuais, Transgêneros e Quers) é desenvolvido e o seu alinhamento, de uma política conceitual com conceitos alcançados de natureza poética e a *Queermuseu* oferece ao seu público uma experiência singular.

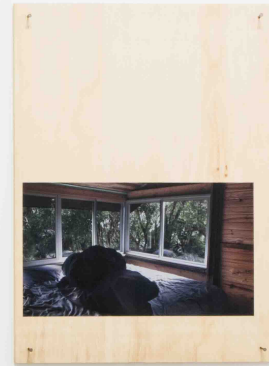
This exhibition is a platform that intends to create a provisional museum, temporarily conceived within a metaphorical perspective to question the prerogatives of the artistic canon, which is known as exclusionary and selective. It is a project inserted within a critical investigation platform of symmetric experimentalism, in which hierarchies are abandoned for the benefit of knowledge production through art. Thereby, though juxtaposition mechanisms, the works are displayed side by side, in parallel, or in perpendicularity, isolated, or in small constellational islands, in order to problematize a set of artistic issues by inclining them towards the queer universe. The exhibition is constituted from a number of works that represent different aesthetic styles, approaches, inclinations, and perspectives, even because the diversity of artistic form was elected to constitute inclusive propositions. Through form and its historic disputes in the field of art history that build an interdisciplinary program with the LGBTQIA+ (Lesbians, Gays, Bisexuals, Transgenders, Queers, Intersexuals, and beyond) universe, the realignment of a politics of identity and an economy of form that is now in accordance with achieved notions of form that is now in accordance with nature, enabled the possibility for *Queermuseum* to offer its audience a singular experience.

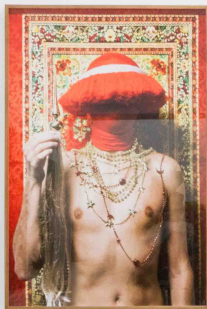
A *Queermuseu* oferece uma vivência epistemológica a partir do seu fechamento e transbordou-se em uma plataforma provisória e temporária em uma abordagem inclusiva e antipatriarcal, e se posicionou em uma perspectiva crítica e investigativa, assim como um espaço de resistência e de luta política. Além disso, o *Queermuseu* oferece ao seu público uma experiência singular, que é a possibilidade de uma experiência singular.

Queermuseum went through an epistemological twist after its shutdown and became a platform of struggle in favor of essential freedoms. Besides, it is positioned in opposition with normative thinking and is antipatriarchal, and also blocked, in great part, the advance of fascism and fundamentalism in the country. Its investigation, from a non-heteronormative stance of curating, that definitely inaugurates the debate about gender and sexuality on the Brazilian public sphere. *Queermuseum* has a decolonized view of art that privileges an anti-ocularecentric concept because it is based on a transformational dimension of a critic perspective of thought that every exhibition should have.

Gaudêncio Fidelis
Curator







QUEERMUSEU

CARTOGRAFIAS DA DIFERENÇA NA ARTE BRASILEIRA

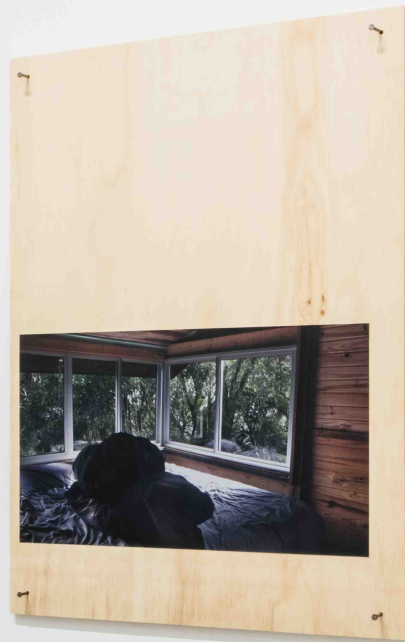
UMA VISÃO DE QUEER NA ARTE BRASILEIRA
A arte brasileira contemporânea tem sido marcada por uma diversidade de vozes e perspectivas, especialmente no que diz respeito à representação da sexualidade e da identidade de gênero. Este texto explora a presença de artistas que desafiam as normas heteronormativas e oferecem visões alternativas do mundo através de suas obras.

Entre os artistas que se destacam nesse contexto, podemos citar Lygia Clark, que explorou a corporalidade e a interação com o espectador; e a artista transgênero Léo Pinheiro, que aborda temas de identidade e gênero em suas obras. Outros nomes importantes incluem a artista transgênero Léo Pinheiro, que aborda temas de identidade e gênero em suas obras, e a artista transgênero Léo Pinheiro, que aborda temas de identidade e gênero em suas obras.

Essas obras não apenas desafiam as normas estabelecidas, mas também oferecem uma plataforma para a expressão de experiências e identidades diversas. Através da arte, esses artistas contribuem para a construção de uma cultura mais inclusiva e plural.







Small text label below the small framed painting.

Small text label below the framed drawing.

Small text label below the framed drawing.





Small text label below the wooden panel artwork.

Small text label below the small framed religious painting.

ALFREDO VOUR
Sculpture en plâtre avec
craie blanche, le
craie rouge et
craie noire
1988, 100x100x100