



CELEIDA TOSTES

Artes do Fogo

Celeida Tostes
Arte do Fogo

Mai-Jun 2010
Vila do Real, Vila Fontoura (1977)
Paulista, Instituto de Arte e Arquitetura de São Paulo (1980-1979)

Investigação artística de arte de fogo baseada em experiências com fogo em
luzes de arte de fogo. Celeida Tostes desenvolveu um trabalho de pesquisa
artística e teórica que se desenvolveu ao longo de sua carreira. Ela começou
a trabalhar com fogo em 1977, quando se mudou para Vila Fontoura, onde
se dedicou ao estudo do fogo em sua forma natural e também em suas
aplicações artísticas. Seu trabalho foi influenciado por artistas como
Joseph Beuys e Antoni Tàpies. Tostes explorou o fogo em suas obras
como uma forma de expressão artística e também como uma forma de
investigação científica. Ela desenvolveu um trabalho de pesquisa que
envolveu a criação de uma linguagem visual baseada no fogo. Seu
trabalho foi influenciado por artistas como Joseph Beuys e Antoni Tàpies.
Tostes explorou o fogo em suas obras como uma forma de expressão
artística e também como uma forma de investigação científica. Ela
desenvolveu um trabalho de pesquisa que envolveu a criação de uma
linguagem visual baseada no fogo. Seu trabalho foi influenciado por
artistas como Joseph Beuys e Antoni Tàpies. Tostes explorou o fogo
em suas obras como uma forma de expressão artística e também como
uma forma de investigação científica. Ela desenvolveu um trabalho de
pesquisa que envolveu a criação de uma linguagem visual baseada no
fogo. Seu trabalho foi influenciado por artistas como Joseph Beuys e
Antoni Tàpies.

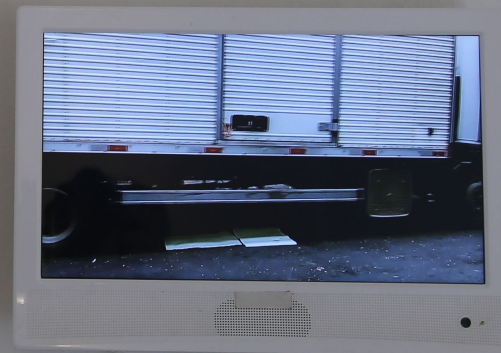
Celeida Tostes
Arte do Fogo



FORTE 193

475 VOLVER

CINTHIA MARCELLE



PROGRAMA PARQUE GRÁFICO

Cartaz do filme de
CINTHIA MARCELLE
feito em colaboração com
ZOÉ GRUNI,
artista-professora da Escola de
Artes Visuais do Parque Lage

CINTHIA MARCELLE

Fonte 193
475 Volver

Cinthia Marcelle
Fonte 193 1977 - 2000
475 Volver 2001 - 2006

Fonte 193 (1977-2000) - Cinthia Marcelle
Fonte 193 is a concrete fountain designed by Cinthia Marcelle in 1977. It is a large, abstract, and organic form that resembles a human figure or a stylized letter 'C'. The fountain is made of concrete and is set in a public square in Curitiba, Brazil. It is a landmark of the city and a symbol of modernist architecture.

475 Volver (2001-2006) - Cinthia Marcelle
475 Volver is a public art installation by Cinthia Marcelle, located in the Volver neighborhood of Curitiba, Brazil. It consists of a large, abstract, and organic form that resembles a human figure or a stylized letter 'C'. The installation is made of concrete and is set in a public square. It is a landmark of the neighborhood and a symbol of modernist architecture.

Fonte 193 (1977-2000) - Cinthia Marcelle
Fonte 193 is a concrete fountain designed by Cinthia Marcelle in 1977. It is a large, abstract, and organic form that resembles a human figure or a stylized letter 'C'. The fountain is made of concrete and is set in a public square in Curitiba, Brazil. It is a landmark of the city and a symbol of modernist architecture.

